

Stedet i dag - potentialer og udfordringer

- Oplæg (10 min)
Stedet i dag, en bymæssige analyse af Skive og projektområdet
- Workshop (20 min)
Diskussion ved bordene
- Fælles opsamling (15 min)

Stedet i dag - Skives relation til vandet gennem tiden



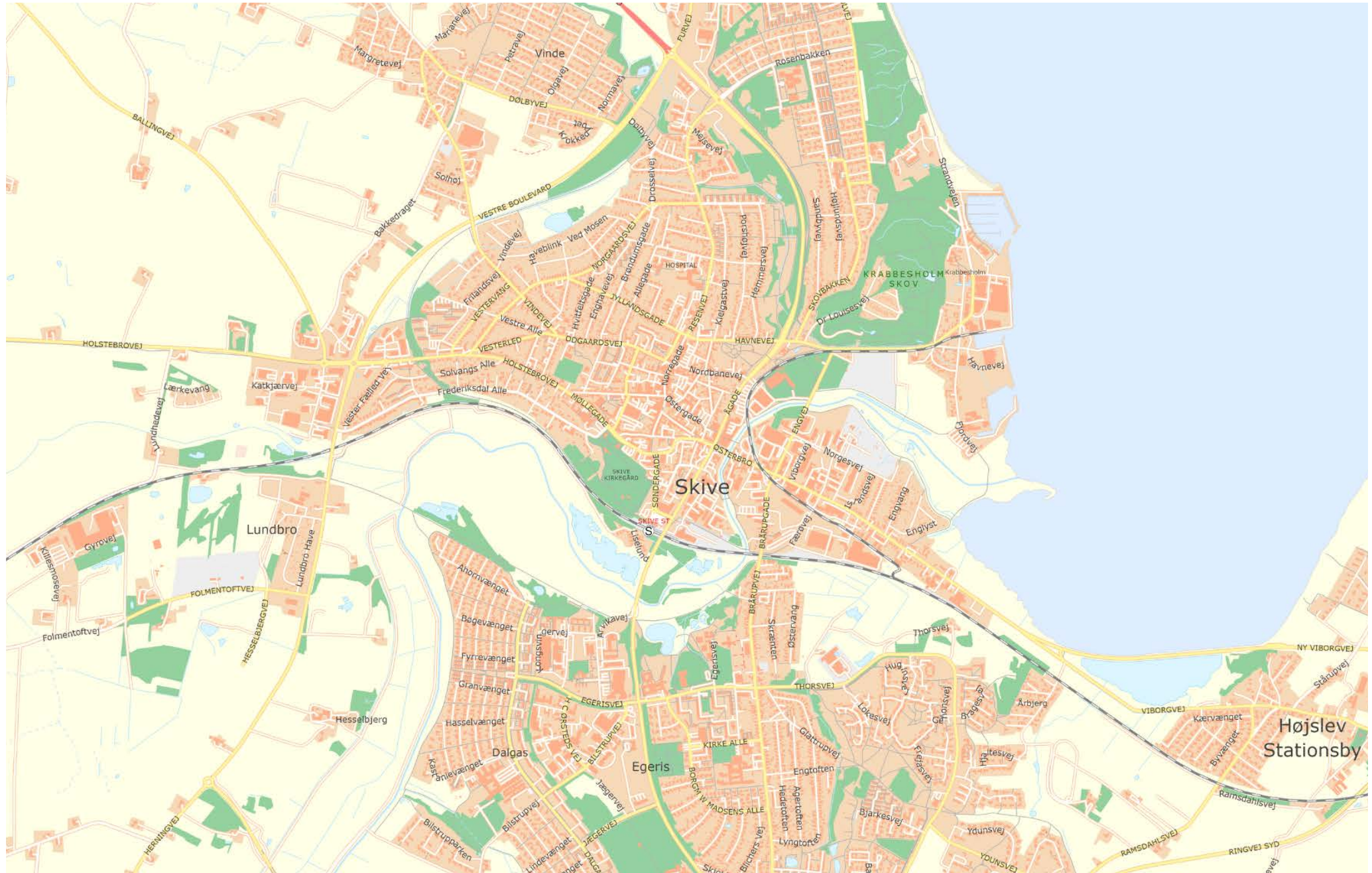
Høje målebordskort, 1842-1899.

Stedet i dag - Skives relation til vandet gennem tiden



Kort, 1953-1976.

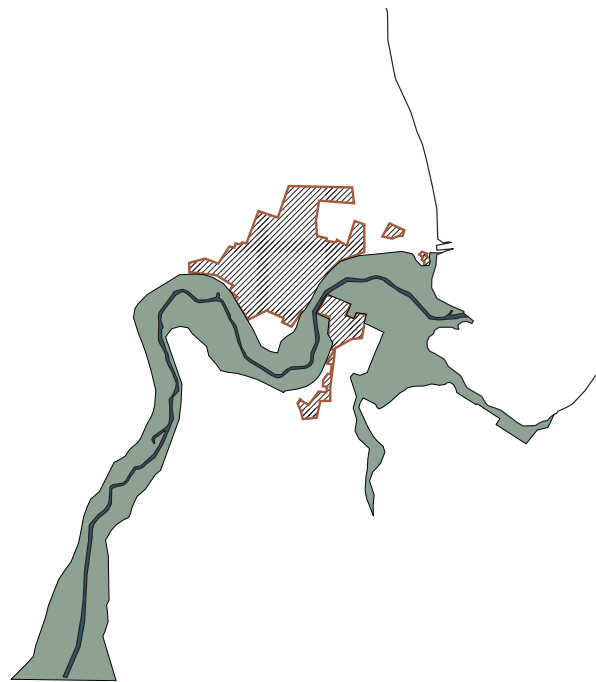
Stedet i dag - Skives relation til vandet gennem tiden



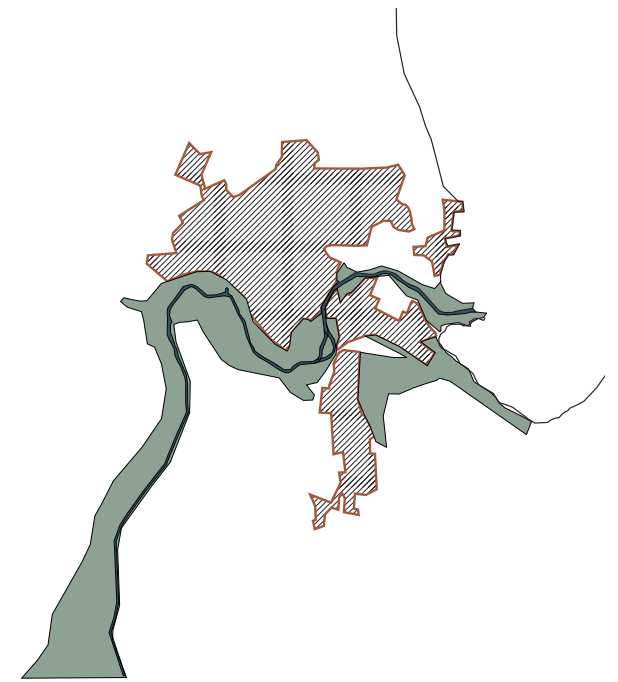
Stedet i dag - Skives relation til vandet gennem tiden



ca 1870.

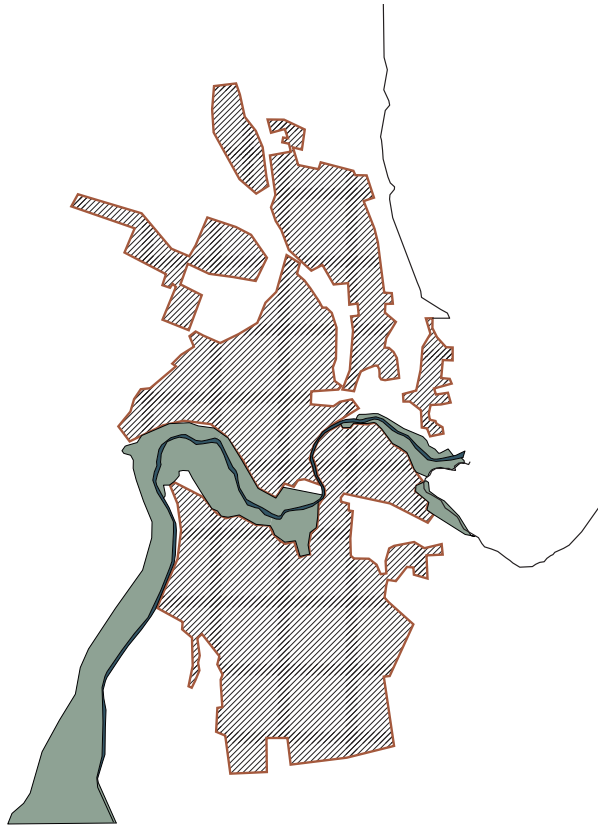


ca 1930.

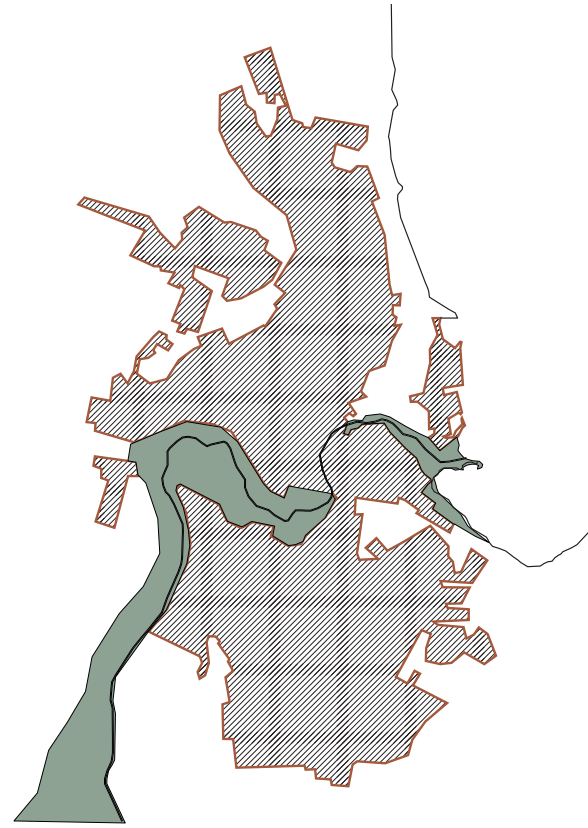


ca. 1960

Stedet i dag - Skives relation til vandet gennem tiden



ca. 1990

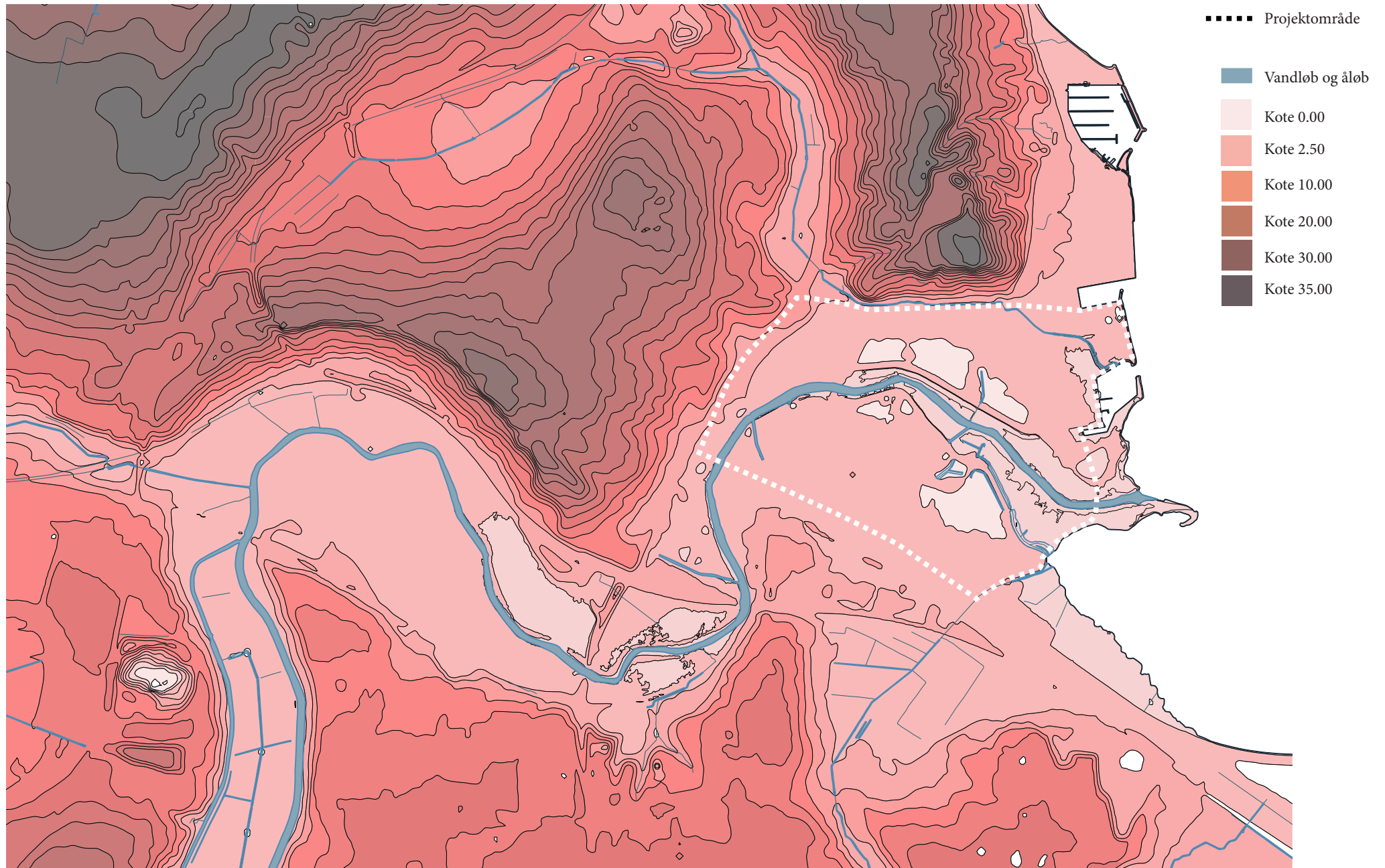


ca. 2020

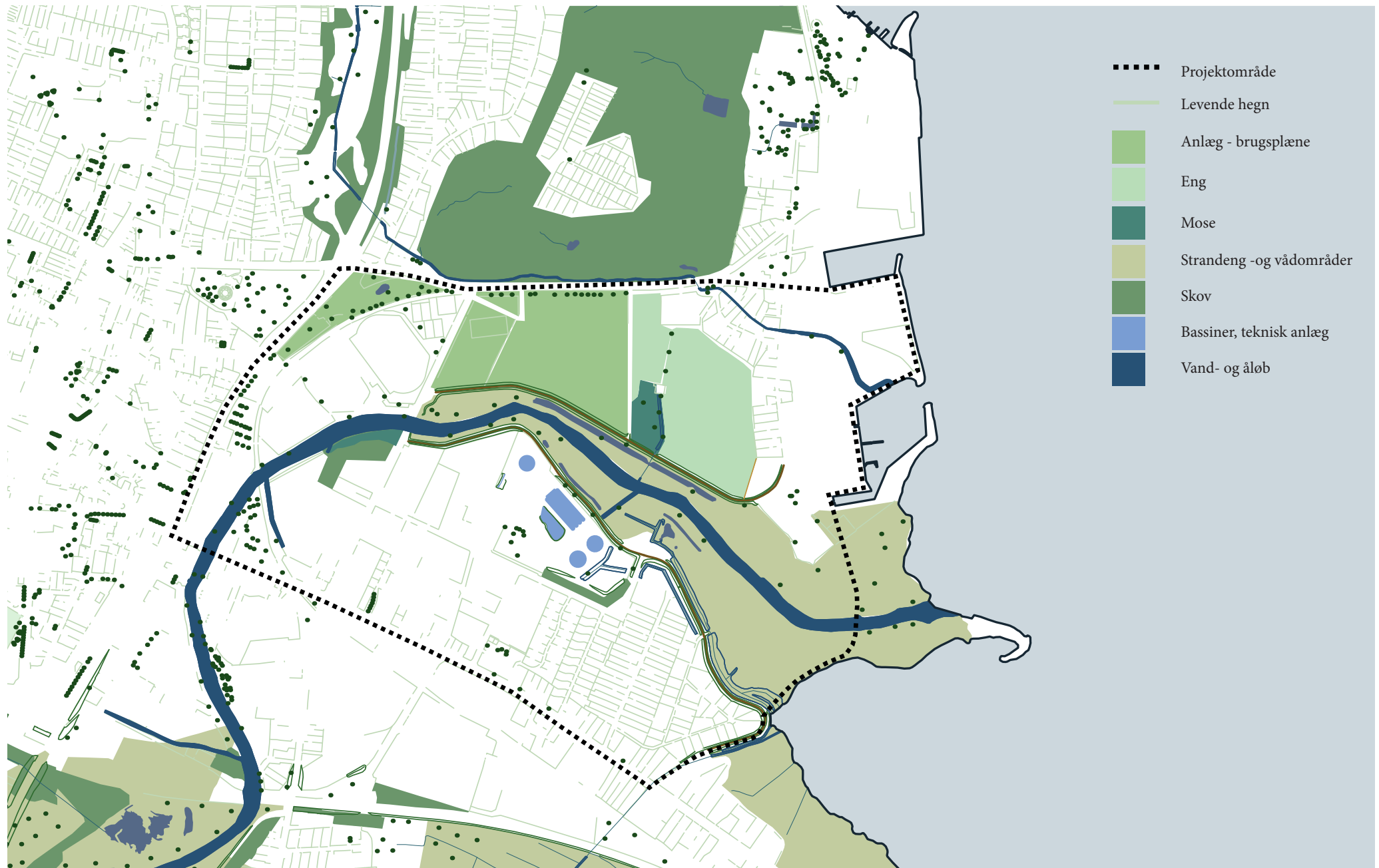


ca. 2100

Stedet i dag - Terræn, en varieret topografi



Stedet i dag - Naturtyper, et diversst landskab



Stedet i dag - Naturtyper, eksisterende kvaliteter



Åen



Nye grønne opholdsrum



Nye grønne opholdsrum



Strandeng



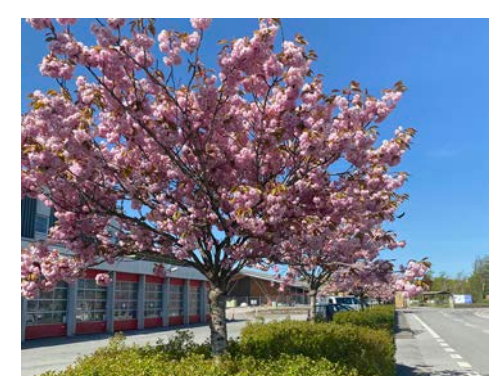
Visuelle forbindelser til åen



Fjorden



Store friarealer til events og ophold



Gaderum med fin beplantning

Stedet i dag - Naturtyper, potentiale for forbedring



Utilgængelige store grønne arealer



Begrænset fysisk kobling til vandet

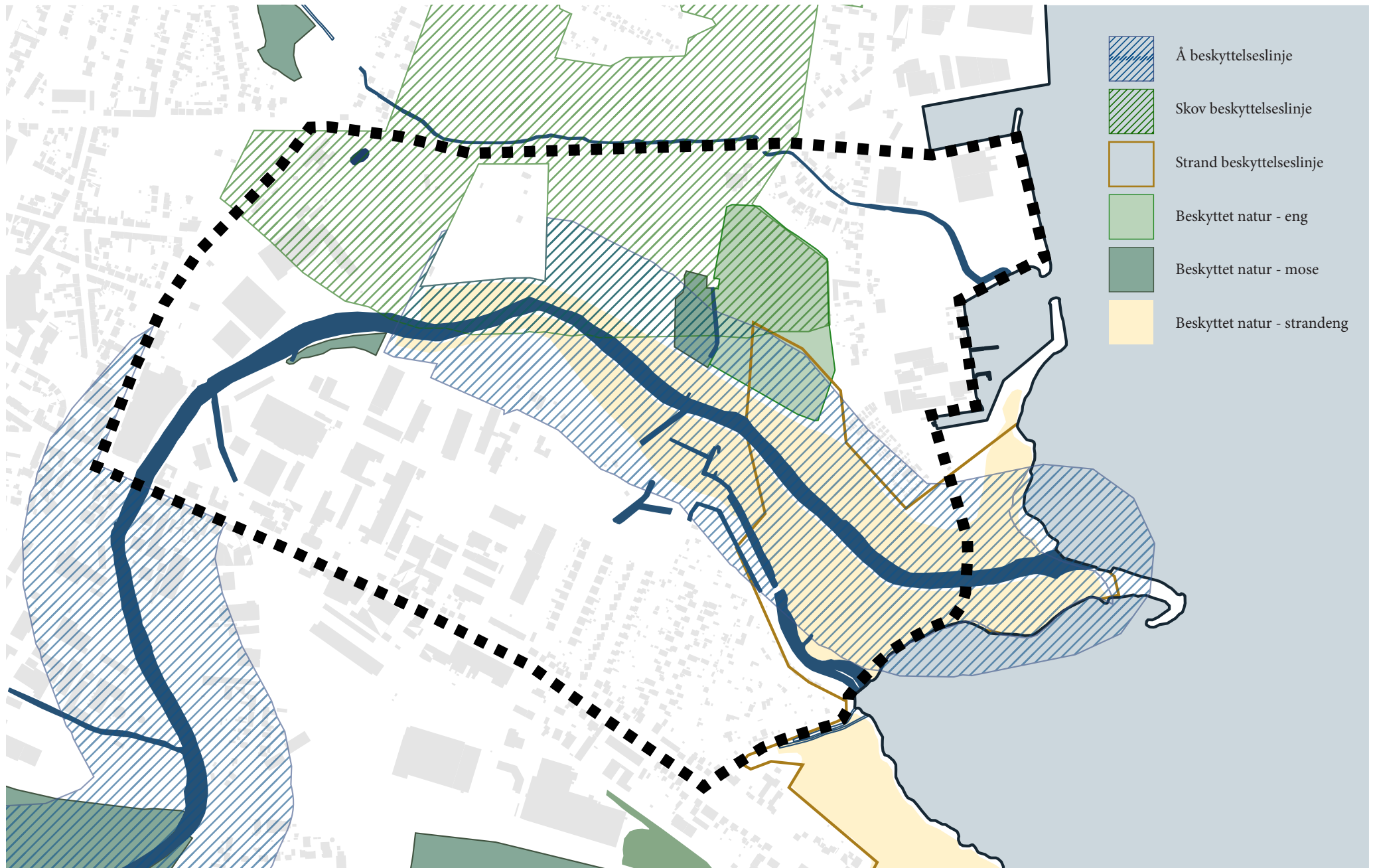


Begrænsede visuelle kig til åen

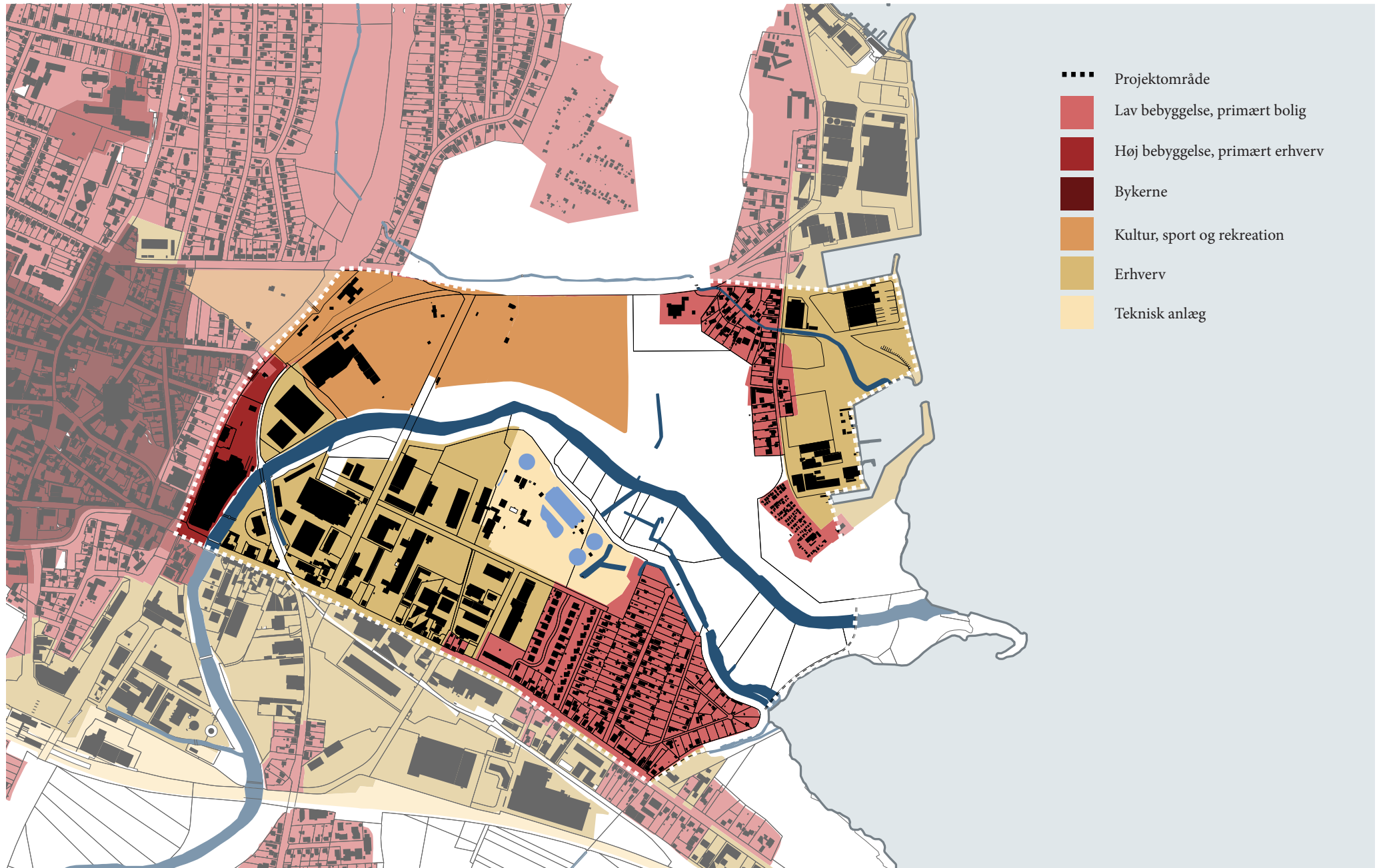


Uudnyttede "tilovers" grønne arealer

Stedet i dag - Naturtyper, fredninger



Stedet i dag - Arealanvendelse og funktioner



Stedet i dag - Arealanvendelse og funktioner, eksisterende kvaliteter



Miljø omkring jollehavnen



Miljø omkring jollehavnen



Klubhus med karakteristisk arkitektur



Særprægede kolonihaver



Offentlige opholdslommer



Sport og leg

Stedet i dag - Arealanvendelse og funktioner, potentiale for forbedring



Udefinerede overskudsarealer



Lukkede facader og store asfaltflader



Industri danner barriere mellem vand og by



Mange indhegninger

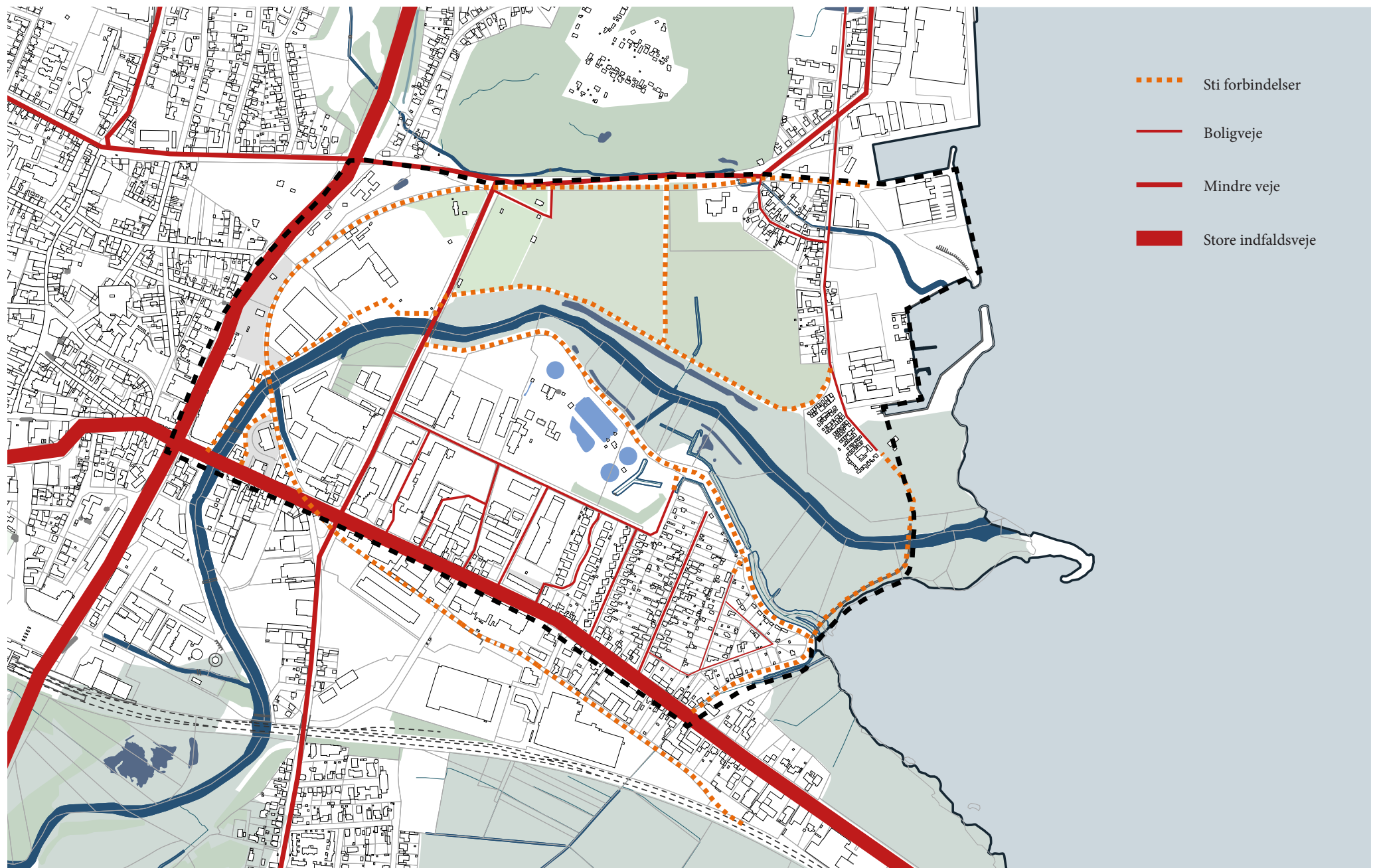


Tomme industribygninger



Store parkeringsarealer skaber afstand mellem vandet og byen

Stedet i dag - Infrastruktur



Stedet i dag - Infrastruktur, eksisterende kvaliteter



Banestien



Nye forbindelser og opholdsrum undervejs



Stier på toppen af diget, fri for trafik



Banestien



Træbroen



Grussti med adgang til træbroen og diget, genkendeligt belysningsarmatur



Opgradering med beplantning på dele af Viborgvej



Grøn boliggade med kurvet forløb

Stedet i dag - Infrastruktur, potentiale for forbedring



Svage koblinger mellem hovedveje og stiforbindelser ved vandet



Store tomme vejrum



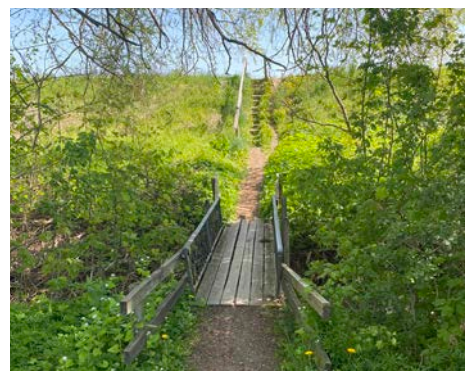
Manglende forbindelser på tværs fra stier på diget



Lange stræk med hegn og lukkede facader

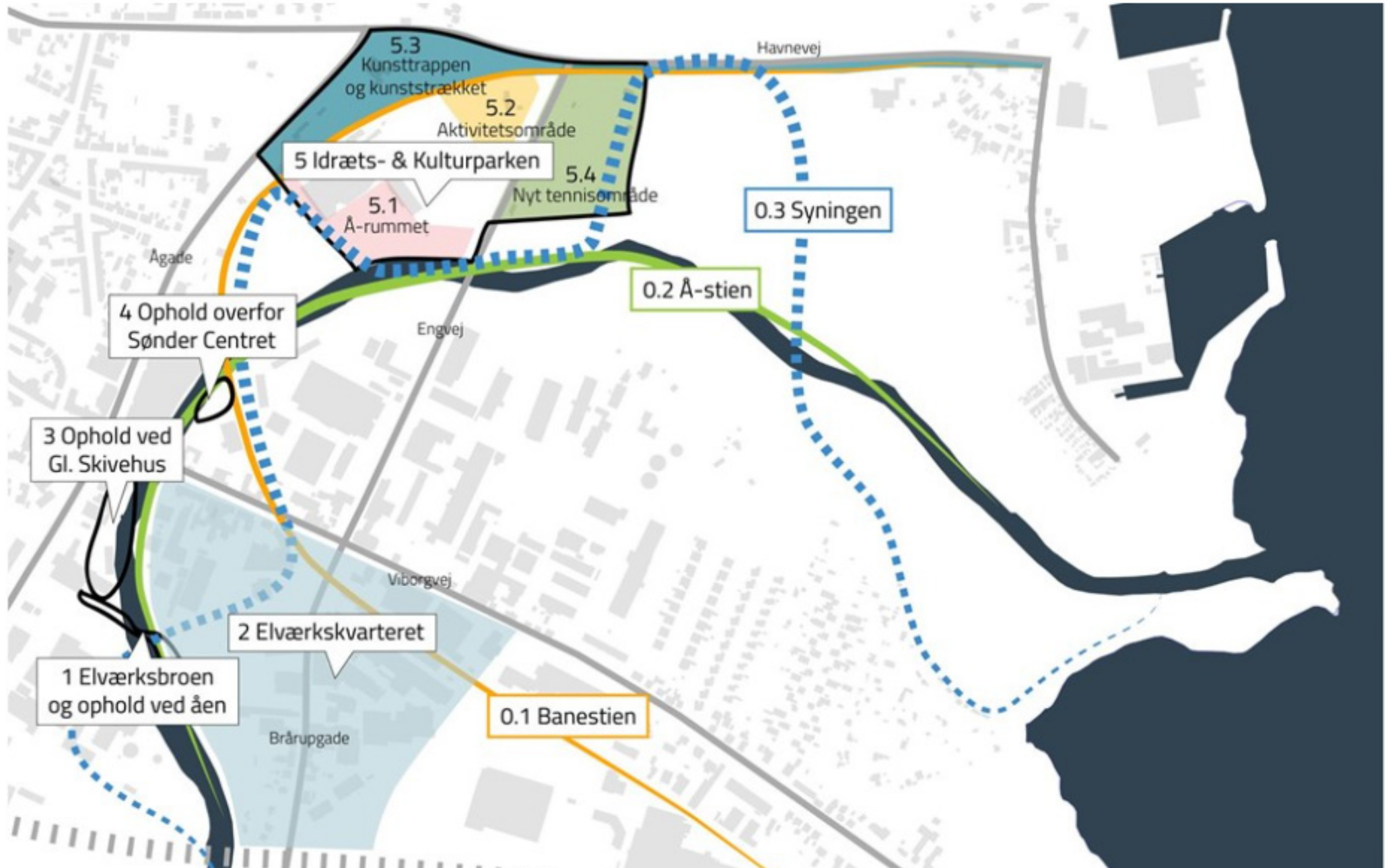


Usynlige adgange til stiforbindelser



Skjulte adgange til stiforløb ved diget fra boligområderne

Stedet i dag - Nuværende planer i området



Stedet i dag

20 minutters samtale og noter i grupperne, 15 min fælles opsamling.



Rødt klistermærke

- Yndlingssteder
- Oversete perler

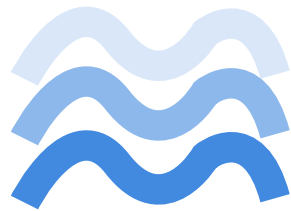


Gult klistermærke

- Manglende forbindelser
- Lige gyldige spots
- Dårlig funktionalitet

Vandet i dag og i fremtiden

15 minutters samtale og noter i grupperne, 10 min fælles opsamling.



Blåt klistermærke

- Gode steder ved vandet i dag (både fjord og å)
- Potentiale for bedre fysisk adgang til vandet
- Potentiale for bedre visuel kontakt til vandet
- Steder hvor vandet kan inviteres ind i fremtiden
- Steder der skal beskyttes ved fremtidige oversvømmelser